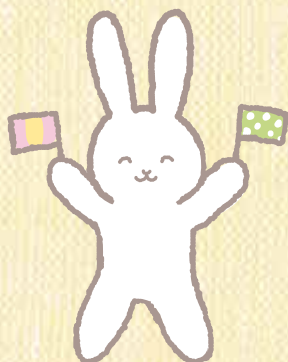
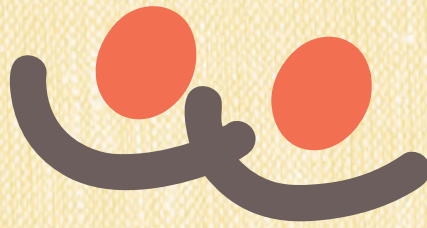


ひとりでなやまないで

さすえ 愛の会

上京区通所介護事業所のご案内





ひとりでなやまないで

「ささえ愛の会」宣言

私たちささえ愛の会は、

- 1 困り事や悩み事の身近な相談窓口として、地域の皆さんのお役に立ちたいと考えています。
- 2 福祉や介護の専門職が集まる会として、その知識や技術を活かし、地域の皆さんに役立つ活動を行います。
- 3 誰もが安心して住み続けられるまちづくりの実現のため、地域の皆さんと俱に取り組みます。



ごあいさつ

平成 21 年、上京区内の通所介護（日帰りサービス）の事業所が集まって「ささえ愛の会」を立ち上げました。

本冊子はその会の活動の一環として、その会に賛同して参加している上京区の全ての通所介護事業所を一冊にまとめたものです。

介護に関して疑問に持たれた事などをご相談頂くための資料として、また「通所介護ってどんな所やる」などの興味を持たれた時など、お気軽に、幅広くご利用頂けたら嬉しいです。

本冊子には、ほんのご紹介程度しか盛り込めておりませんが、各事業所はそれぞれたくさんの特色がございます。

詳しくは、各事業所にお問い合わせ頂けましたら、専任の担当者が対応させていただきます。





ひなぎくの丘デイサービスセンター



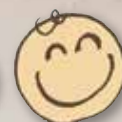
ひなぎくの丘デイサービスセンター
TEL. 075-465-0133

ホームページ <http://care-net.biz/26/daisy-hill/>

■基本情報

〒 602-8342
 住所 京都市上京区上長者町通千本西入五番町157番地
 電話 075-465-0133
 FAX 075-465-0179
 メール daisy-hill@luck.ocn.ne.jp

施設紹介



わたしたちは、ご利用さまがご自宅での生活を長く快適に続けられるよう、ご家族さまを初め、医療・介護の事業所さま等と緊密な連携を心がけております。

悩んでおられることがありましたら、何事によらず、いつでもご相談ください。ご利用さま、ご家族さまからのご要望を、「できる限り可能にしたい!」が全スタッフの想いです。

大切な時間をともに過ごさせていただく中で、心から笑っていただき、心地よさや充実感を感じていただきたいと思います。

「あなたに会いに来た!」「楽しかった!」という言葉の一つひとつが私たちのエネルギーです。



イベント情報

お花見、外食、買物、紅葉ドライブ等の外出レクリエーションや、夏祭り、ボランティアの方々による様々なイベント、お鍋、クリスマス会等のイベント。その他、多施設対抗運動会、音楽療法など、季節やご要望に沿った様々な行事で皆様と楽しい時間を過ごしております。

施設概要



利用定員 30名（予防含む）

営業日 月曜日～土曜日（祝日も営業）

定休日 日曜日・5/3～5・8/14～16・12/29～1/3

体験利用 あり お試しご利用料金は¥500です。詳細はご相談下さい。

施設見学 随時可能（事前にご連絡下さい）

受付窓口 南 三宅



十四軒町デイサービスセンター
TEL. 075-801-1561

■ 基本情報

〒 602-8164
 住所 京都市上京区千本通出水下る十四軒町398番地
 電話 075-801-1561
 FAX 075-801-1562
 メール jyuyonkencho@kenkouen.jp

施設紹介



十四軒町デイサービスセンターは木の温もりを感じさせる作りになっています。扉や浴槽などにも木を使っておりますので、ゆったりと安心してお過ごしいただけたらと思います。

駐車場には長い間町内を見守ってこられたご神木があります。

デイサービスでの過ごし方は、集団でのレクリエーションはなく、個別・小集団でのレクリエーションに力を入れており、お風呂も一人で入ることができるようになっています。



イベント情報

季節に合わせた行事（ドライブなど）を随時実施しております。
 また、町内会とも協力し、地藏盆や餅つきなども行っています。

施設概要



利用定員 15名（予防含む）

営業日 年中無休

定休日 なし

体験利用 可能（食事代600円必要）

施設見学 可能（事前にご連絡下さい）

受付窓口 みやもと 宮本



ホームページ <http://www.kenkouen.jp/juyonkencho/smf/>



十四軒町の家 小規模多機能ホーム
TEL. 075-813-1456

■基本情報

〒 602-8164
 住所 京都市上京区千本通出下水下る十四軒町398番地
 電話 075-813-1456
 FAX 075-813-1455
 メール jjuyonkencho@kenkouen.jp

施設紹介



「なじみの風景、なじみのご近所、慣れ親しんだ暮らしを今まで過ごした家で続けたい。」

十四軒町の家小規模多機能ホームは、自宅で暮らし続けたいという思いをお手伝いします。

「ご家族とともに…」

ご家族が安心して介護を続けられるよう、身近な相談相手でありたいと思っています。

「第二の茶の間に…」

ここに来れば、顔見知りが出て、四季の行事を楽しんだり、大好きな趣味が続けられたり、一緒に買い物に出かけられたり、料理をしたり…。自宅の茶の間と同じように寛いでいただける場を目指しています。



イベント情報

季節に合わせた行事（ドライブなど）やご希望に応じた外出（買い物など）を随時実施しています。
 また、町内会とも協力し、地藏盆や餅つきなどを行っています。

施設概要



利用定員 29名（予防含む）

営業日 年中無休

定休日 なし

体験利用 可能（食事代600円必要）

施設見学 可能（事前にご連絡下さい）

受付窓口 こいずみ 小泉



ホームページ <http://www.nananokai.com>



4 堀川こぶしの里デイサービスセンター
TEL. 075-417-4410

■ 基本情報

〒 602-8111
 住所 京都市上京区西堀川通出水上る栴屋町1
 堀川出水団地第2棟215号室1階

電話 075-417-4410
 FAX 075-417-4388
 メール horikawadei@nananokai.com

施設概要



利用定員 23名（予防含む）

営業日 月曜日～土曜日（祝日も営業）

定休日 日曜日・1/1

体験利用 1000円 1日体験出来ます。

施設見学 午後がゆっくり見て頂けますが、いつでもお気軽にお越し下さい。

受付窓口 みやうち ほんば いちはら 宮内 馬場 市原

施設紹介



楽しく集いながら、生きがい作りをする

住み慣れた地域やご自宅で長く暮らせるように、できることは自分でしていただき、必要以上の支援は行わないようにしています。

皆様のできることを大切にしながら、「生きがいづくり」「役割づくり」を行っています。

また、堀川商店街や近隣への散歩や買い物など、立地を生かした取り組みも行っています。



イベント情報

夏祭り、敬老会、忘年会
 外出（買い物、初詣、食事、喫茶）
 堀川商店街への買い物・散歩



糸屋町デイサービスセンター

ホームページ <http://www.nananokai.com>



糸屋町デイサービスセンター
TEL. 075-415-7800

■基本情報

〒 602-8238
住所 京都市上京区大宮通中立売上る糸屋町 198

電話 075-415-7800
FAX 075-415-7565
メール sinjuraku@nananokai.com

施設紹介



ゆっくりほっこりくつろいで

あたたかいお風呂とごはんでゆったりほっこりくつろいで、ときにはお散歩にでかけたり、草花を育てたり、みんなでお料理をしたり、そんなごくごく日常的な時間を家庭的な場で過ごしていただけるようお手伝いさせていただきます。

毎日昼食の盛り付けや洗濯物など日常されていることを取り組みとして行っています。他には梅干作りや園芸など季節を感じられるようなもの、紙すき・貼り絵・塗り絵などの手作業、ドライブも不定期で行っています。

ゆっくりとした時間の提供と役割をもつことで生き生きと輝けるようなデイサービスを目指しています。



イベント情報

- 春：お花見
- 夏：夏祭り、ほこ見学、スイカわり
- 秋：もみじ外出、おはぎ作り
- 冬：初詣外出、もちつき 等

施設概要



- 利用定員 12名（予防含む）
- 体験利用 可能
- 営業日 月曜日～日曜日（祝日も営業）
- 施設見学 可能
- 定休日 1/1
- 受付窓口 やまざき山崎



小規模多機能施設「和泉の家」

ホームページ <http://www.nananokai.com>



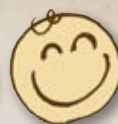
小規模多機能施設「和泉の家」
TEL. 075-415-7810

■基本情報

〒602-8238
住所 京都市上京区大宮通中立売上る糸屋町 198

電話 075-415-7810
FAX 075-415-7565
メール sinjuraku@nananokai.com

施設紹介



2010年5月にオープンしました。

3階建ての2階部分が「和泉の家」です。
「小規模多機能施設」とは、「通い」と「泊まり」と「訪問」を柔軟に組み合わせてご自宅での生活を支えるサービスです。

「小規模」の特長を活かし、フットワーク軽くドライブやミニ外出などみなさんの「○○したい!」の声にお応えしています。

毎日元気な笑い声が絶えない、小さいけれどパワーがあって居心地のいい「家」をめざしています。

木の温もりを活かしたお風呂です。
手作りの美味しい食事です。



イベント情報

毎月、季節に合わせたお出かけやレクリエーションを企画しています。その日のご気分ですらっとお買い物や喫茶など、行きたい所へ出かけています。

施設概要



利用定員 24名（予防含む）
体験利用 可能 ご相談に応じます。
営業日 年中無休
施設見学 常時可能
定休日 なし
受付窓口 北浦きたうら



デイサービスセンターやまざと

ホームページ 無し



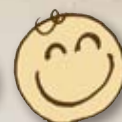
7 デイサービスセンターやまざと
TEL. 075-431-2358

■基本情報

〒 602-8268
住所 京都市上京区智恵光院通中立売下る山里町239番地

電話 075-431-2358
FAX 075-432-5822
メール yamazato@wmail.plala.or.jp

施設紹介



私達は智恵光院通中立売を少し下がったところにあるデイサービスです。気分和やかに過ごせる場所を目指して、職員一同日々研鑽しております。

- 同性介助 —プライバシーを尊重し、より一層の安心を— 身体介護、特に入浴介助においては同性の職員が対応しております。自然石を配したお風呂は、ゆったりできるとご好評いただいております。
- お食事 —季節を感じるこだわりの味を— 施設内厨房から毎回手作りの和食中心のメニューを提供しております。味噌やお酢など調味料からこだわって、美味しく食べて頂けるように心がけています。
- 機能訓練 —心身に寄り添って、楽しく— 専従の機能訓練士が作成した計画に沿って、個別訓練や体操、脳トレなど楽しみながら生活の質を高める訓練を実施しています。見学や体験はいつでも受け付けております。一度遊びにいらしてくださいね！



イベント情報

外出 (お花見・紅葉狩り&喫茶)、コンサート、絵手紙、京ことば、おやつ作り、3A体操など、様々なイベントを行っています！

施設概要



利用定員 25人 (予防含む)
営業日 月曜日～金曜日
定休日 土曜日・日曜日

体験利用 あり
施設見学 事前にご連絡下さい。
受付窓口 まつした 松下



ホームページ <http://www.syakyo-kyoto.net/>



上京老人デイサービスセンター
TEL. 075-464-2181

■基本情報

〒 602-8383
住所 京都市上京区今小路通御前東入西今小路町 797

電話 075-464-2181
FAX 075-464-2281
メール kamigyoun@075care.jp

施設紹介

認知症対応型デイサービス

あ あなたの想いに寄り添い
な にげない気持ちも受け止めて
た のしみや笑顔のために
ら しさをみつけて
し あわせにこれからも
く らせるように・・・

住み慣れた地域で安心して
暮らせるお手伝い



イベント情報

- ・ 外出行事（京都の三大祭見学、ドライブなど）
- ・ 昼食作り、おやつ作り
- ・ 児童館、老人センターとの交流（七夕・わいわまつり・クリスマス会など）
- ・ ボランティアによる出し物（大正琴・マジックなど）

施設概要



- 利用定員** 12名（予防含む）
- 体験利用** 可能（食事代500円必要・入浴なし）
- 営業日** 月曜日～土曜日（祝日も営業）
- 施設見学** 随時受付中
- 定休日** 日曜日・12/31～1/3
- 受付窓口** しら くら 白倉・ふる かわ 古川

ホームページ <http://www.syakyo-kyoto.net/>



■基本情報

〒 602-8174
住所 京都市上京区日暮通下立売上ル西入分銅町556

電話 075-823-5577
FAX 075-823-5530
メール ashibe@075care.jp

施設紹介



出水地区でデイサービスを開所して15年目を越しました。

経験を積んだ職員が、高齢の方々が住み慣れた上京区で在宅生活を送るための応援を致します。

「食事の支度やお風呂がたいへんになった」
「昼間一人で過ごすことが不安」など、お困りのときは一度ご相談ください。

出水デイでは、皆様に「安心して快適な介護」を提供致します。



イベント情報

季節毎の行事や外出、おやつ作り、貼り絵制作、軽運動など、趣向をこらしたプログラムを週替りで行っています。

施設概要



利用定員 44名（予防含む）
営業日 月曜日～土曜日（祝日も営業）
定休日 日曜日・12/31～1/3

体験利用 可能 費用 1日500円
（送迎、食事あり、入浴なし）
※ご家族と一緒に体験いただくことも可能です。
施設見学 可能
受付窓口 もりかわ おかむら
森川 岡村



仁和老人デイサービスセンター

■下記の情報で更新します。
間違ってる箇所があれば、赤ペンで訂正箇所を書き入れてください。

ホームページ <http://www.syakyo-kyoto.net/gaiyou/index2.html>

■基本情報

〒 602-8377
住所 京都市上京区御前通一条下る東堅町132番地の1

電話 075-465-7510
FAX 075-465-7522
メール ninna@075care.jp



施設紹介



地域で安心して暮らせるように サービスを提供します

ご利用者様同士のつながり、職員とのつながりが、地域で暮らしていくための安心につながるのではないかと考えています。

少人数によるレクリエーションなどの参加を通して、ふれあいを楽しみながら、つながるお手伝いをさせていただきます。

また、状況に応じて、なじみの職員がお弁当を配達させていただくサービスも行っています。お気軽にお尋ね下さい。



イベント情報

季節を感じる外出行事、ボランティア団体をお招きしての定期的なイベント、地域との多世代交流などを行っています。誕生日の月に、ご希望をお聞きしての個別レクリエーションに取り組んでおります。

施設概要



- 利用定員** 35名（予防含む）
- 体験利用** あり お気軽にお問合わせください。
- 営業日** 月曜日～土曜日（祝日も営業）
- 施設見学** 可能
- 定休日** 日曜日・12/31～1/3
- 受付窓口** うなて みやがき むらかみ 宇奈手・宮垣、村上



京都市成逸老人デイサービスセンター

ホームページ <http://www.kyotokouseien.com/>

■基本情報

〒 602-0074
 住所 京都市上京区堀川通寺之内上る
 二丁目下天神町650番地の1
 電話 075-415-8772
 FAX 075-415-8778
 メール seiitsu-day@kyotokouseien.com



京都市成逸老人デイサービスセンター
TEL. 075-415-8772



施設紹介



成逸デイサービスセンターは、成逸小学校の跡地に開所した地域包括支援センターと居宅介護支援事業所を併設している地域福祉施設です。同一敷地内には京都市立北総合支援学校があり、生徒の方とも定期的に交流を持ち地域との関わりを大切にしています。

センターの特徴としては、大きなお風呂があり「手足を伸ばせて気持ちがいい」「温泉みたい」とご利用者に好評です。センター内にある厨房では、季節に合った食事を作っており、ご利用者に好評となっています。また、職員育成においても定期的に研修をおこなうことで、技術や知識の向上を目指して、ご利用者やご家族に満足して頂けるように努めています。

施設見学も可能となっておりますので、ご希望の際は事前にお電話して頂ければ、日程など調整させていただきます。



イベント情報

- ・成逸夏祭りで飾る灯籠作り
- ・季節ごとの行事食
- ・水火天神への初詣
- ・季節に応じたドライブ等の外出企画
- ・年末の餅つき大会

施設概要



利用定員 30名（予防含む）

営業日 月曜日～土曜日（祝日も営業）

定休日 日曜日・1/1～1/3

体験利用 可能 利用料600円

（詳細はご相談ください）

施設見学 可能（事前にご連絡ください）

受付窓口 相談員



京都市小川老人デイサービスセンター



ホームページ <http://www.e-caretown.com/26/kyoto-ogawa/>

■基本情報

〒 602-0951
 住所 京都市上京区小川通今出川下る
 西入東今町375番地

電話 075-415-8840
 FAX 075-415-8835
 メール sasaki.hiroaki@k-fukushi-service.jp



小川老人デイサービスセンター
TEL. 075-415-8840



施設紹介



京都市小川老人デイサービスセンターは、元小川小学校の跡地を活用してできた事業所であることから、地域の方々との関わりを大切にしています。

レクリエーションにも地域交流の視点を取り入れ、隣接している幼稚園との交流、地域の運動会への参加など、地域の社会資源を活用した運営を心がけています。

さらに、季節にあわせた外出や、地域のカフェに参加など、センター内にとどまることなく、できるだけ外部の方と接触していただくことによって、社会参加や自立生活を支援していきます。

私たちは「あなたの生活に《笑顔》と《やすらぎ》を」を運営理念に掲げ、ご利用者様お一人おひとりの生活習慣を尊重し、できる限り希望や要望に沿った支援を行います。



イベント情報

毎日スポーツ・カラオケ・外出(桜&紅葉ドライブ・買い物)・いくつかのレクからご自身で選んでの参加型等さまざまなレクリエーション、幼稚園児・小・中学生の交流等ご利用者様の笑顔があふれております。

毎年行われる卓球バレー大会では、2回の優勝を獲得するなどスポーツにも力を入れております。

他のデイサービスからの対戦もお待ちしております。

施設概要



利用定員 30名(予防含む)

体験利用 可能

営業日 年中無休

施設見学 可能(事前にご連絡下さい)

定休日 なし

受付窓口 多鹿

🐰 デイサービスまごのて西陣



ホームページ <http://www.self-support.jp/>

■基本情報

〒 602-8125
 住所 京都市上京区大宮通下立売下る菱屋町 804 コートハウス 1階
 電話 075-283-0388
 FAX 075-283-0389
 メール ishida@self-support.jp

さやえ愛の会 13



13 デイサービスまごのて西陣 TEL. 075-283-0388



施設概要

施設紹介 😊

デイサービスまごのて西陣

ま・・・まごころをこめて
 ご・・・ごはんは手作り
 の・・・のんびり、ゆっくり
 て・・・てあついおもてなし

を大切に自宅にいるような感覚で過ごして頂ける
 アットホームな小規模型デイサービスです。



イベント情報

季節に合わせた行事や毎月恒例のドライブやお買い物外出など随時、行っています。またご利用者のなじみの場所やお好きなおところへの外出などその方のこだわりやおひとりおひとりの思いに応えられるようなイベントを企画しています。



利用定員 10名

営業日 年中無休

定休日 なし

体験利用 可能 (一回目無料)

※ご家族と一緒に体験頂くことも出来ます。

施設見学 随時受付

受付窓口 いしだ 石田



WEBなし

■基本情報

〒602-8304
 京都市上京区千本通上立売上る
 作庵町504

電話 075-432-1270
 FAX 075-432-4030
 メール wakaba-ds@kamigyo-ca.org



施設紹介



年間、季節を通じての作品作りや専門家による体操（ストレッチや筋力運動、指先と頭の体操）等を行っています。

また、ボランティアさんによる敬老会やクリスマス会、デイサービス駐車場で健康・介護相談会（体脂肪・骨密度測定等）を行っています。

「明るく・やさしく・元気よく」が私たちの目標です。チームワークで楽しい一日を過ごしませんか。



イベント情報

春：花見
 夏：夏祭り
 秋：敬老会、紅葉狩り
 冬：クリスマス会、体力測定
 など季節ごとにいろいろと計画しております。

施設概要



利用定員 30名（予防含む）	体験利用 随時可能（事前にご連絡下さい）
営業日 月曜日～土曜日（祝日も営業）	施設見学 随時可能（事前にご連絡下さい）
定休日 日曜日・12/29～1/3	受付窓口 新納 三浦

ホームページ <http://www.karunalive.info/>

■ 基本情報

〒 602-8422
 住所 上京区堀川通今出川上る西入る山名町 802 2F

電話 075-431-6762
 FAX 075-431-6763
 メール karuna-ms@kbh.biglobe.ne.jp



施設概要

施設紹介

私達カルナライフは「自立支援・自己決定・生活の継続性・個別性」の4つの基本理念に基づいて質の高いケアを追求致します。

カルナライフでは、利用者様が住み慣れた地域で、日常生活の能力に応じて、自立した生活を営む事が出来るよう生活全般にわたり「支援及び機能訓練」を行う事を目的とし地域の関係機関との綿密な連携を図り、総合的なサービス提供を実践致します。



利用定員 24名（予防含む）
営業日 月曜日～日曜日（祝日営業）
定休日 年末年始12/29～1/3

体験利用 無料体験可能
 （一日無料体験実施中）
施設見学 随時可能
 （事前にご連絡お願い致します）
受付窓口 かしはら ひろた かわせ
 柏原・廣田・河瀬



ホームページ <http://www.nagahara.or.jp/>

■基本情報

〒 602-8482
 住所 京都市上京区浄福寺通上立売上る大黒町686
 電話 075-441-9510
 FAX 075-441-9560
 メール jizaikankirakuya@gmail.com



医療法人永原診療会 通所介護自在館嬉楽家
 TEL. 075-441-9510



施設紹介



建物内部に取り込まれた2つの土蔵と窓から見える日本庭園を生かした近代建築の中で、季節感、生活感を大切に「小さいからこそ出来る」きめ細やかな介護を目指し頑張っています。専属の料理長が作る手作り料理やおやつも自慢です。見学、体験利用など随時お受けしておりますのでご興味お持ちいただけましたらどうぞお気軽にお声掛けください。



イベント情報

当法人の事業所の方のみならず地域に開かれたイベントとして「年末祭」「バリアフリー旅行」「音楽会」「絵画展」「写真展」「介護についての勉強会」などを自主企画し開催しております。お気軽にお問い合わせください。

施設概要

- 利用定員** 15名（予防含む）
- 営業日** 月曜日～土曜日（祝日も営業）
- 定休日** 日曜日
- 体験利用** 日時等ご相談の上、随時可能
- 施設見学** 日時等ご相談の上、随時可能
- 受付窓口** 相談員





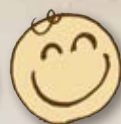
ホームページ <http://www.hiragino.or.jp/>

■基本情報

〒 602-8543
 住所 京都市上京区笹屋町通千本東入笹屋町
 3丁目 622
 電話 075-414-7818
 FAX 075-414-7821
 メール kenichi-kiyosawa@hiragino.or.jp



施設紹介



当センターは終野グループの3事業所目のデイサービスセンターとして平成20年9月に開所しました。

みんなで美味しく食事をしよう。と去年からお食事のイベントを増やしました。職員と一緒に材料を買いに行くところからすることで、日常の生活の活性化につながっていると思います。

また、大きなお風呂に入ることによって心身ともにリフレッシュして頂きます。

余暇時間でのレクや機能訓練等を含めてご利用者様が安心して生活が出来るお手伝いをしています。



イベント情報

4月：お花見ドライブ
 8月：夏祭り
 10月：喫茶外出ドライブ
 12月：クリスマス会・餅つき

施設概要



千本デイは、食事イベントが盛りだくさん♪
 季節に合わせたごちそうを提供します。
 食べるだけではないですよ。
 皆さんにも手伝っていただきます。
 ですが、みんなで料理をして一緒に食べるといつもより美味しく感じますよね。
 その後はしっかりと身体を動かして元気になりましょう。

利用定員 30名（予防含む）

営業日 月曜日～土曜日（祝日も営業）

定休日 日曜日・12/30～1/2

体験利用 可能

施設見学 随時可能

受付窓口 きよさわ 清澤



花友じゅらくだいデイサービス

ホームページ <http://www.itihara.or.jp/>

■基本情報

〒 602-8261
 住所 京都市上京区中立売通知恵光院西入多門町4 4 5 - 4
 電話 1階：075-451-6023 2階：075-541-6014
 3階：075-451-6015 4階：075-451-6018
 FAX 075-451-6066
 メール tyasuda@itihara.or.jp



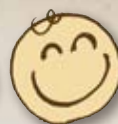
施設の目印は赤レンガ!!

趣味活動が自由に出るゆとり空間!!



花友じゅらくだいデイサービス
TEL. 075-451-6015

施設紹介



花友じゅらくだいデイサービスでは、長年にわたり社会やご家族に貢献し、年齢を重ねてこられた方々に、住み慣れた地域で自分らしい生き方を実現していただくことができるよう、お一人お一人の人生に寄り添い共に歩んでいけるケアを提供していきます。また専門的な知識や豊富な経験を持つスタッフを配置し、個別機能訓練による身体能力の維持向上、趣味活動を通じた生きがい作りをサポートしていきます。認知症ケアにつきましては生活療法的介護にて利用者さんの「できる」を全面サポートし意欲と自信を回復していただきます。

QRコードをスキャンしていただくと敷地内をインドアビューできます!



リハビリ機器も充実してます!!

イベント情報

各種カルチャー教室、各種サークル活動、フットセラピー、管弦楽団、マジックショー、琴、ピアノ演奏など様々な方が毎月上演、演奏に来られますよ!

施設概要



趣味活動が自由に出るゆとり空間!!

身体の状態に合わせて選べる3つのお風呂!!

利用定員 1階AMに15名、PMに15名
 2階：40名・3階：50名（予防含む）
 4階：15名（短時間型デイサービス）

体験利用 可能（入浴・機能訓練は対象外）

施設見学 可能（事前にご連絡下さい）

営業日 月曜日～金曜日（祝日も営業）

受付窓口 1階：渡邊 2階：清水

定休日 土・日・12/29～1/3

3階：太田 4階：清水

小規模多機能事業所 笑顔とやすらぎの家 おがわ

ホームページ <http://www.e-caretown.com/26/kyoto-ogawa/>

■基本情報

〒 602-0943
 住所 京都市上京区小川通一条上る
 草堂町586番地-4
 電話 075-417-0345
 FAX 075-417-0355
 メール ogawashoukibo@k-fukushi-service.jp



施設紹介

住み慣れた家や地域での生活の実現をめざして

私たちはご利用者様お一人おひとりのご様子にあわせて「通い」を中心に、ご希望に沿った「訪問」や「宿泊」サービスを柔軟にご利用していただきたいと思っています。

どのサービスをご利用されても「馴染みの職員」が対応いたしますので、ご利用者様にも安心してご利用していただけます。

馴染みのご近所さんや地域とのかかわりをサポートし「住み慣れた地域」での「こだわりを実現できるあなたらしい生活」が続けられるようお手伝いします。



イベント情報

毎月のフラワーアレンジメントや季節ごとの外出、またご利用者のなじみの場所への外出等、ご利用者のこだわりやご利用者一人一人にスポットが当たるような企画をしています。

施設概要



利用定員 24名（予防含む）
 営業日 年中無休
 定休日 なし

体験利用 なし
 施設見学 いつでも可能
 受付窓口 たかの おがま 高野・大釜



ホームページ <http://nsf.co.jp/index.html>

■基本情報

〒 602-0003
 住所 京都市上京区新町通寺之内上る
 三丁目大心院町16
 電話 075-415-7288
 FAX 075-415-7289
 メール dai-shin-in@nsf.co.jp



20 絆ひだまりの会「大心院の家」
TEL. 075-415-7288



施設紹介



10人定員の我がデイサービスが目指す所は、まさに「個の充実」にあります。
 民家で一日お過ごし頂く中で生活感を重視し、様々なご要望にも目を向けていく事で、一人一人の「心の居場所」を作っていきたいと考えます。
 ご家族様の負担軽減にも夕食を食べて遅く帰宅して頂く事も出来ます。何かお困りのことがありましたらいつでもご相談下さいませ。



イベント情報

1ヶ月の中で、様々な効果のある変わり湯週間、全て手作りの御膳、おやつ週間、持ち帰りの制作物作成をベースに、五感を刺激し、京都ならではの季節感を感じて頂けるプログラムを毎月実施しております。

施設概要



利用定員 10名

営業日 年中無休

定休日 なし

体験利用 あり

施設見学 あり

受付窓口 どうぞ 道祖



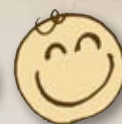
自社WEBなし

■基本情報

〒 602-8307
 住所 京都市上京区閻魔前町 26 番地
 電話 075-415-7111
 FAX 075-415-7811
 メール nishijin@kyoto-koureisya-seikyo.or.jp



施設紹介



アットホームなデイです。



施設概要



利用定員 10名 (予防含む)

営業日 月曜日～土曜日

定休日 日曜日・12/31～1/3

体験利用 1回 600円で実施

施設見学 事前連絡の上受付

受付窓口 小林



デイサービスセンター 凧

ホームページ <http://www4.ocn.ne.jp/~kyoto-ca/>

■ 基本情報

〒 602-8066
 住所 京都市上京区東橋詰町 64 番地
 電話 075-366-3143
 FAX 075-366-3147
 メール

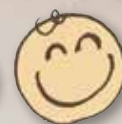
22



22 デイサービスセンター 凧 TEL. 075-366-3143



施設紹介



当デイでは一人ひとりの個性、価値観、希望を理解、尊重して相談や介護を提供していきます。

「凧」とは風がやんで、波がなくなり、海面が静まっている状態を表しています。

また同じ読みで「和ぎ」と表記した場合も和やかであり穏やかである心情を表しています。

「日々、心穏やかに過ごして頂きたい。」

そんな思いがデイサービス凧の名称には込められています。楽上げて取り組みます。



イベント情報

季節に合わせた外出・音楽療法・誕生日会・鉾や神輿の見学

施設概要



利用定員 12名 (予防含む)

体験利用 可能 (昼食代680円必要)

営業日 月曜日～土曜日 (祝日も営業)

施設見学 可能 (事前にご連絡頂けると助かります)

定休日 日曜日・12月29日～1月3日

受付窓口 あおき 青木



デイサービス ソラスト上京

■下記の情報で更新します。
間違ってる箇所があれば、赤ペンで訂正箇所を書き入れてください。

ホームページ <http://www.solasto.co.jp/>

■基本情報

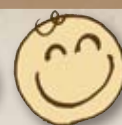
〒 602-8053
 住所 京都市上京区小川通出水上茶屋町
 106番地 トービビル1階
 電話 075-417-1114
 FAX 075-417-1125
 メール kimura.takashi@solasto.co.jp



23 デイサービス ソラスト上京
TEL. 075-417-1114



施設紹介



当デイサービスは運動に特化したデイサービスです。
 午前、午後、いずれか選んで頂いて3時間の短時間サービスになります。
 マシン運動やバランス運動、様々な運動をご用意させて頂いており、車椅子の方もご利用頂けます。
 週2、3回作業療法士も巡回しており、ご利用者様の体力に合わせた運動プログラムを提供させて頂きます。



イベント情報

運動を中心に行なっているデイサービスである為、現在イベントの予定はございませんが、体力測定や姿勢測定などを定期的に行っています。

施設概要



利用定員 午前、午後入れ替え制 10名 **体験利用** 無料 (送迎可)
営業日 月曜日～土曜日 (祝日営業) **施設見学** 営業日ならいつでも可能
定休日 日曜日 **受付窓口** やまなか 山中



ホームページ <http://www.sankokai.jp/>

■基本情報

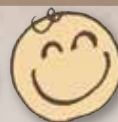
〒 602-8464
 住所 京都市上京区元誓願寺通千本東入
 元四丁目424-2
 電話 075-411-9918
 FAX 075-451-4177
 メール senbon@sankokai.jp



24 三幸会 ケアサポートセンター千本今出川
TEL. 075-411-9918



施設紹介



千本今出川は、平成24年9月1日にオープン致しました。1階が小規模多機能型居宅介護事業所、2階が認知症対応型共同生活介護事業所になっています。小規模多機能ではご自宅の生活を支える為に、「通い・訪問・泊等」が、顔なじみの職員から受ける事ができるサービスです。認知症の方でも、なじみの職員が対応させて頂く事で、安心してサービスが受けられます。2階の認知症対応型共同生活介護（グループホーム）では、認知症介護の知識・経験豊かな職員が、認知症高齢者の方々を家庭的な雰囲気の中で介護し、24時間日常生活を共に暮らしていきます。自宅でない別の家が出来、9名の方がいっしょに生活していく事を支えています。皆様、一度遊びにいらして下さい。



イベント情報

- ・アロマボランティア様によるアロマ施術（GHで2回/1月）
- ・フラワーセラピー（GHで2回/1月）
- ・季節レク、外出等随時実施。

施設概要



利用定員 小規模：登録25名
 通い定員15名/1日
 GH：9名

体験利用 小規模のみあり（費用不要）

施設見学 小規模・GHとも随時可能

営業日 年中無休

受付窓口 事業所までご連絡下さい。

定休日 なし

ホームページ <http://casamubyo.com/>

■基本情報

〒 602-8214
 住所 京都市上京区大宮通元誓願寺下る
 北之御門町5 6 5
 電話 075-366-3952
 FAX 075-366-3953
 メール casa_mubyo@adagio.ocn.ne.jp



25 デイサービスセンター カサ六瓢
 TEL. 075-366-3952



施設紹介



昔懐かしい雰囲気のある町屋となっており、ひのきの香りを楽しみながら入浴して頂けます。
 お食事は京割烹の美味しいお料理です。
 落ち着いた雰囲気の中で過ごして頂きながらも、生活していく上での必要なリハビリも行っています。
 ご利用者様がいきいきと住み慣れた地域で暮らしていけるお手伝いが出来ればと思っております。



イベント情報

季節に合わせた外出レク・フラダンス、日本舞踊などのボランティア・誕生日会など

施設概要



利用定員 22名 (予防含む)

体験利用 可能 (お食事1100円 入浴200円)

営業日 月曜日～土曜日 (祝日含む)

施設見学 随時可能 (気軽にお越し下さい)

定休日 日曜日・12/30～1/2

受付窓口 ささき やまもと 佐々木、山本



ホームページ <http://www.nsf.co.jp>

■基本情報

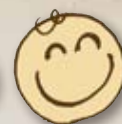
〒 602-8075
 住所 京都市上京区小川通中立売下
 下小川町 191
 電話 075-415-7705
 FAX 075-415-7726
 メール nishijin@nsf.co.jp



26 デイサービス 花の西陣
 TEL. 075-415-7705



施設紹介



26年3月10日にオープンした
 33名定員の
 デイサービスセンターです。

弊社の信念である
 「個」の充実の延長に
 花のデイサービスがあります。

「選べるデイサービス」として
 地域に貢献して参ります。



イベント情報

一ヶ月の中で一週間ほど定期的に手作りおやつ週間を行います。季節感を感じていただくイベントを毎月開催しながら京都、そして四季を感じて頂ける環境を提供致します。

施設概要



利用定員 33名

営業日 月曜日～土曜日

定休日 日曜日

体験利用 対応可能

施設見学 対応可能

受付窓口 みやがわ 宮川



ホームページ <http://www.karunalife.info>

■基本情報

〒 602-8316
 住所 京都市上京区千本通一条上る
 泰童片原町 651
 電話 075-464-8890
 FAX 075-464-8892
 メール karunanisijin@outlook.jp

さやえ愛の会
27



27 カルナ西陣デイサービス
TEL. 075-464-8891



施設紹介



生活機能訓練を取り入れた 充実の3時間10分をご提供

平成26年1月15日、千本商店街の中心にオープンした機能訓練特化型10名定員の短時間デイサービスです。マシンによる機能訓練は勿論の事、一人一人の状態に応じた運動メニューを提供する他、生活に必要な細かな訓練を特設生活訓練室にてご指導致します。
 その他、色々な趣味の活動もあり体と共に心の健康も大切にしています。
 (建物2～6Fは高齢者専用住宅)



リラクゼーションコーナー
あ～気持ちいいわ～

麻雀クラブ
お仲間募集中



イベント情報

機能訓練の一環として定期的な屋外訓練を実施、動物園や花見、買い物や縁日等へ出向き日頃の訓練の成果を確認しています。

施設概要



一服
いかがですか



利用定員 午前10名、午後10名

営業日 月～土 (祝日営業)

定休日 日・12月30日～1月3日

体験利用 無料体験随時可
※事前にご連絡をお願いします。

施設見学 随時可能
※事前にご連絡をお願いします。

受付窓口 おぼろ
小原



ホームページ <http://demachisalon.blog.fc2.com>

■基本情報

〒 602-0825
 住所 京都市上京区寺町通今出川上る
 表町 21 市川ビル 1 階
 電話 075-204-4716
 FAX 075-204-4717
 メール gero-kyoto@demachisalon.com



28 出町茶論 (でまちさろん)
TEL. 075-204-4716



施設紹介



出町茶論は心身の健康、生きがいづくりから健康寿命延伸を、ご利用者とともに目指します。

【運動器改善講座】

日常生活動作につながる「元気でまっせ体操」や元気に歩くためのセーフティウォーキングなどで、生活の目標づくりを一緒にしてみませんか。

【生きがいづくり講座】

パソコンで興味のある物を調べたりカードを作ったり、ペーパークラフトなどに挑戦して、好奇心を刺激してみませんか。

畑で野菜を育て収穫



イベント情報

歩行訓練を兼ねて、近場の京都御所、賀茂川河川敷、出町栞形商店街などへの外出も計画します。月1回程度(土曜日)、ご利用者様や地域の皆様に楽しんでいただけるイベントを開催しています。

施設概要

タブレットで脳トレゲーム



記憶力向上の頭の体操



利用定員 午前10名、午後10名
(午前、午後とも予防含む)

体験利用 可能(無料・送迎可)
※事前にご連絡をお願いします。

営業日 月曜日～金曜日

施設見学 営業日

定休日 土曜・日曜・12/30～1/3

受付窓口 武藤



ホームページ <http://kaera365days.jimdo.com/>

■基本情報

〒 602-8371
 住所 京都市上京区
 一条通御前通東入西町2 5 番地 8
 電話 075-466-0246
 FAX
 メール



29 カエラデイサービス
TEL. 075-466-0246



<https://goo.gl/maps/3THQZDea7MK2>

施設紹介



「カエラデイサービス」は日常生活動作の向上、健康の維持を目指し、安全で価値のある『楽しく運動する時間』をご提供いたします。

おひとりおひとりの体調や運動能力に合わせた訓練で、ご利用者様が生き生きと「元気な毎日をすごすために」お手伝いいたします。



イベント情報

室内でのレクリエーション（ハロウィンパーティー、クリスマス会等）では、お菓子やお茶をいただきながら、歌を歌ったり合奏をしたり、ゲームをして楽しめます。また、年に2回、サクラともみじの時期に、短時間ではございますが、ドライブをお楽しみいただけます

施設概要



利用定員 午前10名、午後10名
 （午前、午後とも予防含む）
営業日 月曜日～金曜日
定休日 土曜・日曜・8/13～16、12/30～1/3

体験利用 可能（お飲物代100円が必要）
施設見学 随時可能
 ※事前にご連絡をお願いします。
受付窓口 木上 きかみ



ホームページ <http://www.nk-shanti.com>

■基本情報

〒 602-8137
 住所 京都府京都市上京区浄福寺通
 上立売上る大黒町 722 番地
 電話 075-202-3529
 FAX 075-320-2881
 メール heian.shanti@gmail.com



30 だいきくデイサービス
 TEL. 075-202-3529



<https://maps.google.com/maps/QkKRQFRV3Rq>

施設紹介



京都西陣の雰囲気が色濃く残る石畳の通り、浄福寺通りに面した民家風の建物で皆様をお迎えいたします。もともと機屋として利用されていた建物は京都らしく、いわゆるウナギの寝床で、奥に細長い造りになっています。ここでは、個別のサービスを重視し、「ほんまもん」と「とっかかり」を合言葉に、ご利用者様それぞれの生活を基本としたサービスを提供しています。例えば、送迎時間はご利用者様の生活パターンに寄り添って、様々な時間帯からの利用が可能となっています。また、入浴は普通の一軒家と同じサイズのユニットバスを採用し、お一人ずつゆっくりと入っていただけるようにしています。町屋らしくアットホームな雰囲気を大切に、ゆっくりと楽しみながらも今以上に生活の質が向上するようサポートさせていただきます。



イベント情報

年間を通して各季の行事を行うとともに、ご利用者様の誕生日会なども行っています。外出を多く取り入れ、祭事や催しを見学に行くなど、社会とのつながりを感じられるイベントを考えています。

施設概要



利用定員 19名（予防含む）

体験利用 遠慮なくご相談ください
 （お食事も無料で試食していただけます）

営業日 月曜日～土曜日（祝日も営業）

施設見学 随時可能

定休日 日曜日、12/31～1/3

受付窓口 たんの むらかみ
 檀野・村上

31



31 小規模多機能型居宅介護 エクセレント聚楽第
TEL. 075-813-1165

ホームページ <http://www.excare.co.jp>

■基本情報

〒 602-8162
住所 京都市上京区出水通土屋町東入
東神明町 290-1
電話 075-813-1165
FAX 075-813-1765
メール



施設紹介

ご利用者様一人ひとりの思いを大切に、穏やかな生活の提供を心がけています。持たれている力を活かし生きる力を奪わない支援をします。住み慣れた自宅や地域の中で可能な限り在宅で暮らすことを支えます。



イベント情報

年中行事としてお花見・敬老会・クリスマスパーティーなど様々な楽しいイベント実施しています。また、ボランティアの皆様のご協力により演奏会や健康体操、習い事を定期的に行っています。

施設概要



利用定員 18名

営業日 年中無休

定休日 なし

体験利用 随時可能
※事前にご連絡下さい

施設見学 営業日

受付窓口 やまぐち おくかわ
山口・奥川



ホームページ <http://kondo-naika.jp/>

■基本情報

〒 602-8354
 住所 京都市上京区下立売通七本松西入
 西東町339番
 電話 075-432-7725
 FAX
 メール

32



32 はるかぜガーデン御前 [グループホーム / 小規模多機能型居宅介護]
 TEL. 075-432-7725



施設紹介



はるかぜガーデンのグループホームでは、自宅での生活が困難になった認知症の方々がアットホームな雰囲気の中でスタッフとともに共同生活をおくれます。お一人おひとりのペースに合わせ日常生活を送っていただくことにより、認知症の進行を穏やかにし精神的に安定した生活を送っていただくことができます。小規模多機能型居宅介護は、通いサービスを中心に利用しながら泊まりや訪問サービスを受けることができます。この3つのサービスを顔なじみのスタッフが提供することで人見知りがない方でも安心してご利用いただけます。



イベント情報

施設概要



- 利用定員** グループホーム：27名
小規模多機能型居宅介護：18名（登録）
- 体験利用** あり（小規模多機能型居宅介護）
※事前にご連絡下さい
- 営業日** 365日（24時間営業）
- 施設見学** 随時対応（前日までにご連絡下さい）
- 定休日** なし
- 受付窓口** てしま 手島



ホームページ <http://www.horikawa-hp.or.jp/>

■ 基本情報

〒 602-0056
 住所 京都市上京区堀川通今出川上る
 北舟橋町 845
 電話 075-411-8756
 FAX 075-431-1496
 メール kyotakubu@hotmail.co.jp



施設紹介



- ① デイケアでは、理学療法士、作業療法士が、具体的な目標に合わせ、個別にリハビリをさせていただきます。
- ② クリニックが併設されていることもあり、酸素の集中配管、吸引の設備も整えております。
- ③ 昼食は堀川病院から取り寄せ、栄養バランスが考えられた『普通食』は勿論、飲み込む力に合わせて『嚥下困難食』3種類、たんぱく質と塩分制限された『腎臓食』、脂肪と鉄分を制限した『肝臓食』をご用意しております。

当デイケアでは、ご病気や、障害に合わせたリハビリと介護を提供させていただきます。



イベント情報

季節のドライブ、喫茶ドライブ、お買物ツアー、幼稚園児との交流、カラオケ大会、お茶会など

施設概要



利用定員 35名

体験利用 あり。費用は昼食代450円
※(送迎、入浴なし)

営業日 月曜日～土曜日 (祝日も営業)

施設見学 随時対応

定休日 日曜日・1/1～1/3

受付窓口 もりた ささい
森田・笹井